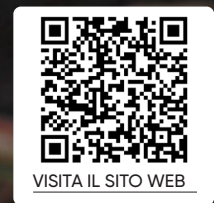


HIKMICRO

SERIE M

Fotocamera termica avanzata con un'analisi completa delle funzioni



Telecamera termica portatile per applicazioni versatili



Sistema di batteria intercambiabile



Annotazioni delle immagini complete



Design robusto e durevole



1 Level & Span



Modalità delle immagini



Puntatore laser

Focus Manuale

Regolando la ghiera di messa a fuoco manuale, è possibile vedere gli oggetti chiaramente su target a partire da 0,1 m (0,33 ft) e ottenere immagini nitide e risultati più precisi anche da distanze maggiori. (M11W, M20W sono dotati di obiettivo senza messa a fuoco.)

COSA C'È NELLA SCATOLA



ACCESSORI OPZIONALI



Batterie aggiuntive
E097-13-1S1P26650



Custodia
HM-SP01-POUCH



Caricabatterie di ricambio
HM-52022C



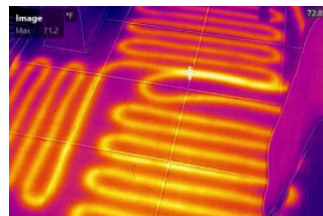
Supporto
HM-AHBR03



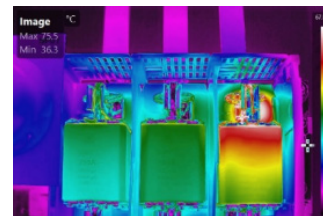
Micro Lente
HM-AHL02-MM650

APPLICATIONS

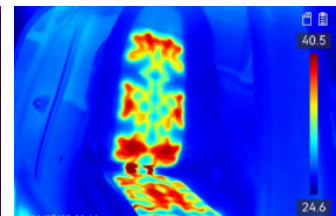

Costruzioni edilizie



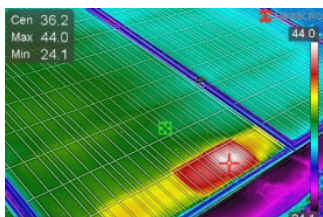
Pavimento riscaldato



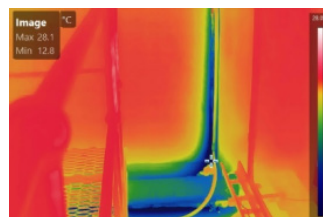
Cabina elettrica



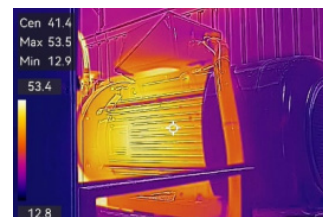
Automotive



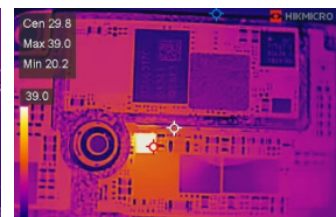
Pannello solare



Camera frigorifera



Meccanica



PCB


HIKMICRO Viewer

Collega l'app HIKMICRO Viewer tramite Wi-Fi per trasferire foto o video dalla fotocamera al dispositivo mobile.


HIKMICRO Analyzer

Compatibile con i file delle fotocamere HIKMICRO, offrendo le funzionalità necessarie per semplificare il flusso di lavoro e aumentare la produttività.

Supporto per microscopio preciso, flessibile e stabile

Abbinato a un obiettivo macro, si trasforma in un microscopio termico adatto per scenari che richiedono l'osservazione della temperatura di piccoli dettagli. Collega HIKMICRO Analyzer per visualizzazioni e analisi in tempo reale



Macro Lente

Modelli	M11	M11W	M20W	M20	M31	M60
Risoluzione IR	192 x 144 (27,648 pixels)	192 x 144 (27,648 pixels)	256 x 192 (49,152 pixels)	256 x 192 (49,152 pixels)	384 x 288 (110,592 pixels)	640 x 480 (307,200 pixels)
SuperIR	192 x 144 (27,648 pixels)	192 x 144 (27,648 pixels)	512 x 384 (196,608 pixels)	512 x 384 (196,608 pixels)	768 x 576 (442,368 pixels)	1280 x 960 (1,228,800 pixels)
NETD	< 40 mK (@ 25 °C, F#=1.0)				< 30 mK (@ 25 °C, F#=1.0)	< 35 mK (@ 25 °C, F#=1.0)
Lunghezza focale	6.9mm	3.6mm	3.5mm	6.9mm	6.4 mm	15mm
FOV	18.8° x 14.1°	37.2° x 27.8°	50° x 37.2°	25° x 18.8°	41.1°x30.5°	41.9° x 33.3°
Focus	Focus Manuale	Focus libero	Focus libero	Focus Manuale	Focus Manuale	Focus Manuale
Camera visibile	3264 x 2448 (8 MP)					
Distanza minima di messa a fuoco	0.1 m (0.33 ft)	0.5 m (1.64 ft)	0.5 m (1.64 ft)	0.1 m (0.33 ft)	0.1 m (0.32 ft)	0.3 m (0.98 ft)
Range di temperatura	-20 °C a 550 °C (-4 °F a 1022 °F)				-20 °C a 650 °C (-4 °F a 1202 °F)	
Accuratezza	Max. (± 2°C/3,6°F, ± 2%), per temperatura ambiente da 15°C a 35°C (59°F a 95°F) e temperatura dell'oggetto superiore a 0°C (32°F)					
Wi-Fi	802.11 b/g/n (2.4 GHz and 5 GHz)					
Archiviazione	Memoria predefinita: Scheda SD removibile (16 GB); Capacità massima di memoria: 128 GB				Memoria predefinita: Scheda SD removibile 64 GB Capacità massima di memoria: 128 GB	
Autonomia della batteria	Appros. 6 ore x 2	Appros. 6 ore x 2	Appros. 6 ore x 2	Appros. 6 ore x 2	Appros. 4 ore x 2	Appros. 4 ore x 2

Per maggiori informazioni contattare: **INPROTEC IRT**

INPROTEC IRT S.r.l.

Via Bizet, 44 - 20092 Cinisello Balsamo (MI) Tel. 02-66.59.59.77

e-mail: infrared@inprotec-irt.it web: www.inprotec-irt.it