


SERIE MINI

Rendi il tuo telefono più intelligente con HIKMICRO Thermal




Serie Mini per smartphone e tablet Android e iOS
(*Mini3 solo per Android)





- Mini2 V2/ Mini2Plus V2 / Mini3



VISITA IL SITO WEB

Opzioni di prodotto multiple

La serie Mini offre opzioni di grandangolo e messa a fuoco manuale. La Mini2 V2, con il suo obiettivo grandangolare da 50°, è ideale per scansionare rapidamente pareti, facciate e oggetti di grandi dimensioni. La Mini2Plus V2 e la Mini3, con messa a fuoco manuale, offrono una visione chiara di piccoli oggetti come componenti elettronici o grandi oggetti distanti, come apparecchiature elettriche o meccaniche.



Chiarezza dell'immagine superiore e video fluidi

La serie Mini è dotata di un rilevatore VOx ad alta sensibilità (NETD < 30 mK) con risoluzione 384 x 288 (110.592) pixel, insieme a algoritmi ottimizzati di miglioramento dell'immagine per offrire immagini termiche chiare.



App professionale HIKMICRO Viewer

L'app HIKMICRO Viewer ti consente di generare rapidamente report sul campo, personalizzare i dati, regolare le impostazioni di misurazione, aggiungere annotazioni e condividerli con clienti o responsabili.



Esperienza User-Friendly

Si attacca istantaneamente al tuo smartphone o tablet Android e iOS ed è pronto all'uso in pochi secondi (*Mini3 solo per Android). La serie HIKMICRO Mini è priva di batteria, quindi non dovrete mai caricarla. È alimentata dal tuo telefono, progettata per consumare pochissima energia e massimizzare il tempo di utilizzo del dispositivo mobile.



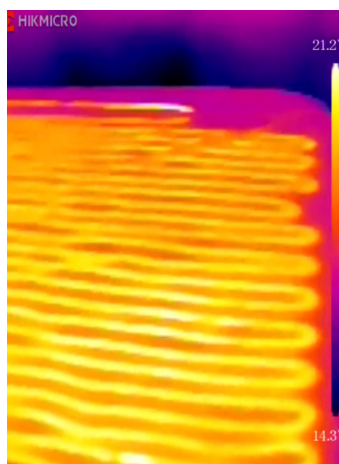
Portatile e resistente

Progettata per il luogo in cui lavori, vivi o ti rilassi. Si adatta facilmente alla tua tasca o alla borsa degli attrezzi. Con custodie in lega di alluminio con classificazione IP40, supera rigidi test di caduta fino a 1 metro (3,3 piedi), permettendoti di lavorare con fiducia nella maggior parte degli ambienti di lavoro.



Numerosi accessori pratici

Un cavo da 40 cm (15,75 pollici) collega il tuo dispositivo alla fotocamera, permettendo la visione remota e l'ispezione attraverso spazi ristretti o luoghi difficili da raggiungere. Include anche un adattatore da 18 mm per adattarsi a smartphone o tablet con custodia protettiva. È fornita una custodia protettiva per riporre la tua fotocamera e proteggerla dai graffi.

APPLICAZIONE

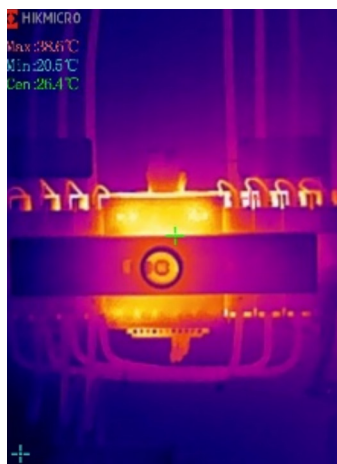
Ispezione domestica

Foto fatta con Mini2 V2



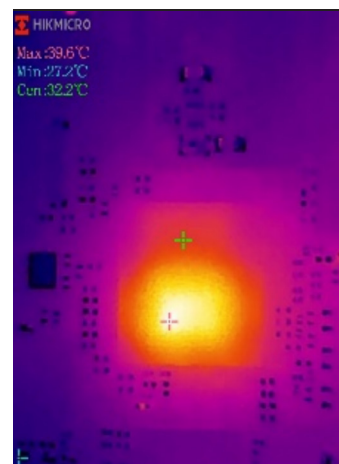
Quadro elettrico

Foto fatta con Mini2Plus V2



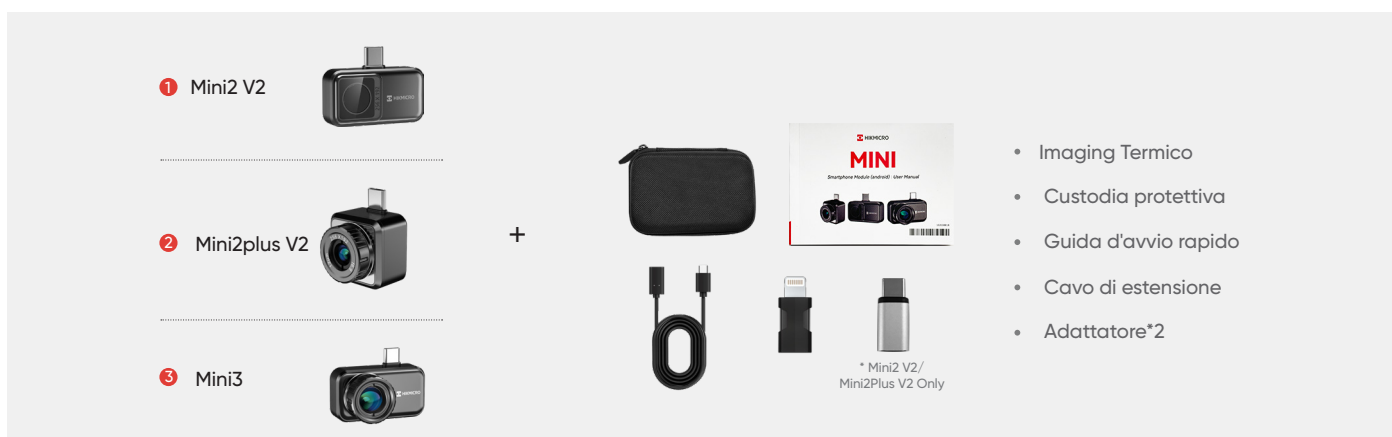
Ispezione elettrica

Foto fatta con Mini3



Rilevamento scheda PCB

Foto fatta con Mini2Plus V2

NELLA SCATOLA

Modello		Mini2 V2	Mini2Plus V2	Mini3
Immagine infrarossi	Risoluzione IR	256 × 192 (49,152 pixels)		384 × 288 (110,592 pixels)
	SuperIR	Sì, nelle immagini catturate e nei momenti live		
	NETD	< 40 mK (@ 25 °C, F#=1.0)		< 30 mK (@ 25 °C, F#=1.0)
	Frequenza d'immagine	25 Hz		25/50HZ, cambiabile
	Lunghezza focale	3.5 mm	6.9 mm	10 mm
	Campo visivo(FOV)	50° × 37.5°	25° × 18.8°	26° × 19°
	Messa a fuoco	Libera	Manuale	Manuale
Misurazioni e analisi	Range di temperatura	-20 °C a 400 °C (-4°F a 752°F)		-20°C a 650°C(-4°F a 1202°F)
	Accuratezza	Max (±2°C/3.6°F, ±2%), applicabile 60 secondi dopo l'avvio quando la temperatura ambiente è tra 15°C e 35°C (59°F e 95°F) e la temperatura dell'oggetto è superiore a 0°C (32°F).		
	Misurazioni	Punto centrale, punto caldo, punto freddo. Definibile dall'utente: 3 punti, 1 linea e 3 rettangoli.		
Generali	Peso	Appros. 20 g (0.044 lb)	Appros. 26 g (0.057 lb)	Appros. 45 g (0.099 lb)
	Dimensioni	42 x 22.5 x 11.2 mm (1.38 x 0.74 x 0.37 in)	26.6 x 26.6 x 24 mm (1.05 x 1.05 x 0.95 in)	47.6 x 26 x 26.59 mm (1.87 x 1.02 x 1.05 in)
	Compatibilità	Android/ios		Android

I dati sono soggetti a modifiche senza preavviso. Le immagini termiche sono solo a scopo di riferimento, l'effetto reale prevale.

Per maggiori informazioni contattare

INPROTEC IRT S.r.l.

Via Bizet, 44 - 20092 Cinisello Balsamo (MI) Tel. 02-66.59.59.77

www.inprotec-irt.it e-mail: infrared@inprotec-irt.it

